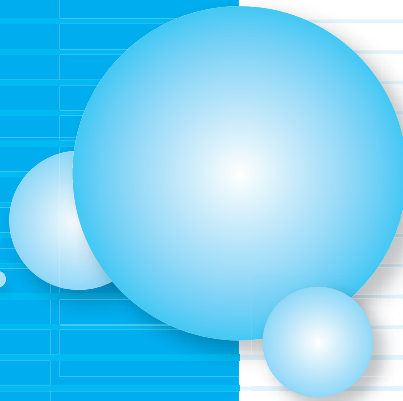


Prius

-製品仕様-

AW37W5T

HITACHI
Inspire the Next



Prius One

マニュアルはよく読み、保管してください。

- 製品を使用する前に、安全上の説明をよく読み、十分理解してください。
- このマニュアルは、いつでも参照できるように、手近な所に保管してください。

パソコン仕様一覧

パソコンの仕様を紹介します。

製品名	Prius One	
タイプ名	Type W	
形名	PCF-AW37W5T	
インストール OS 形式	Microsoft® Windows Vista™ Home Premium 正規版	
CPU	名称	インテル® Core™ 2 Duo プロセッサ E4300
	動作周波数 (重要 1)	1.80GHz
フロントサイド・バス	800MHz	
チップセット	インテル® 946GZ Express チップセット	
キャッシュ メモリー	1 次	64KB (命令用 32KB+ データ用 32KB)
	2 次	2MB (インテル® アドバンスド・スマート・キャッシュ)
RAM	標準メモリー (ヒント 1)	1024MB(512MB × 2) (DDR2 SDRAM-DIMM PC2-4200)
	最大メモリー	2048MB
	ビデオメモリー (ヒント 2)、(重要 2)	最大 384MB(メインメモリーと共有)
グラフィック (ヒント 3)	800 × 600 ドット	65536 色 /1677 万色
	1024 × 768 ドット	65536 色 /1677 万色
	1680 × 1050 ドット	65536 色 /1677 万色
ディスプレイ	20.1 型ワイドスーパービューアカラー液晶ディスプレイ	
HDD (ヒント 4)	約 320GB	
ドライブ	DVD スーパーマルチドライブ (DVD ± R 2 層書き込み対応)	
カレンダー時計 (重要 3)	年月日、時分秒を刻時、刻時誤差 ± 150 秒 / 月	
FAX データモデム (ヒント 5、6)	DATA 56Kbps、FAX 14.4Kbps	
テレビ チューナー ボードの仕様	地上デジタルテレビ チューナー	ハードウェア MPEG2 デコーダー付 (地上デジタル放送：UHF 13 ~ 62ch)
	地上アナログテレビ チューナー	ハードウェア MPEG2 リアルタイムエンコーダー付 (VHF 1 ~ 12ch、UHF 13 ~ 62ch、CATV C13 ~ C63ch) 10bitAD コンバータ、3 次元 Y/C 分離、ゴーストリデュース、 デジタルノイズリダクション、タイムベースコレクタ
コネクター	ラインイン	1 個 (ステレオミニジャック、 入力インピーダンス 20kΩ、入力レベル 1Vrms)
	ラインアウト	1 個 (ステレオミニジャック、 出力インピーダンス 20kΩ、出力レベル 1Vrms)
	マイク	1 個 (ステレオミニジャック、 入力インピーダンス 20kΩ、入力レベル 5mVrms)
	ヘッドホン	1 個 (ステレオミニジャック、 対応ヘッドフォンインピーダンス 16Ω-100Ω [推奨 32Ω])
	光デジタル音声出力	1 個 (丸型 / ラインアウトと兼用)

製品名		Prius One
タイプ名		Type W
形名		PCF-AW37W5T
コネクター	IEEE1394 S400	1 個 (4 ピン)
	USB2.0	5 個 (パソコン前面 :1、パソコン側面 :4)
	LAN	1 個 (100BASE-TX/10BASE-T)
	ビデオ音声入力	1 系統 (ピンジャック 右左)
	ビデオ入力	S 映像入力端子× 1 個、コンポジット映像入力端子× 1 個
テレビチューナーボードインタフェース	地上デジタル テレビチューナー	1 個
	地上アナログ テレビチューナー	1 個
	ビデオ音声入力	1 系統 (ピンジャック 右左)
	ビデオ入力	S 映像入力端子× 1 個、コンポジット端子× 1 個
拡張スロット (重要 4)	スロット	PCI 規格 (ボードサイズ：幅 107mm、奥行 175mm 以下)
	スロット 2	PCI 規格 (ボードサイズ：幅 107mm、奥行 175mm 以下)
メモリーカードスロット (重要 5)		1 個 SD メモリーカード スロット メモリースティックスロット (著作権保護機能なし、メモリースティック PRO 対応) xD-ピクチャーカードスロット
電源	周波数	50/60Hz
	入力電圧	AC100V
消費電力		約 147W (最大 :305W、スリープ時 :約 2.5W)
省エネ法に基づく表示 (ヒント 7)	区分	j
	エネルギー消費効率 (目標年度 2007 年度)	0.0011
外形寸法		503 (W) × 198 (D) × 460 (H) mm (突起部含まず*)
質量		約 13.5kg
周囲温度	動作時 (重要 6)	10 ~ 35 °C
	非動作時	- 10 ~ 40 °C
	保存および輸送時	- 10 ~ 60 °C
周囲湿度	動作時 (重要 6)	20 ~ 80%Rh (結露しないこと)
	非動作時	20 ~ 80%Rh (結露しないこと)
	保存および輸送時	20 ~ 80%Rh (結露しないこと)
	最大湿球温度	25 °C

- ※ ヒント** 1 : [コントロールパネル] - [システムとメンテナンス] - 「システム」でメモリー容量を確認できます。この容量は、実装容量からビデオメモリー容量分を引いた値です。
参照 → メモリーボードについて → 『設置と配線編』 2 章の「メモリーボードとメモリーボードソケットの組み合わせかた」
- 2 : 最大メモリー搭載時の値です。約 1GB 搭載モデルは最大 256MB です。
- 3 : Windows Vista での表記は、中 (16 ビット) は 65536 色、最高 (32 ビット) は 1677 万色です。
- 4 : 電源を切ると、HDD のヘッドは自動で待機領域に移動します。
HDD の容量は、1GB=10⁹ バイトで計算した場合の数値を表しています。

- 5 : 最高速度は 56Kbps ですが、実回線では回線状態により 56Kbps では接続できないことがあります。PBX 内線を経由して接続する場合は、直接外線に接続する場合と比べて通信速度が下がります。
- 6 : 電気通信事業法による端末機器技術基準適合認定を受けた端末機器です。
認定番号 : A05-0090001
- 7 : エネルギー消費効率とは、省エネ法で定める測定方法により測定した消費電力を省エネ法で定める複合理論性能で除したものです。

重要

- 1 : [コントロールパネル] - [システムとメンテナンス] - [システム] で CPU 情報を確認できます。アプリケーションなどによっては、正しく表示されないことがあります。
- 2 : Windows が使用するビデオメモリーの容量は、使用状況に応じて可変します。自動で割り当てられるため、固定や変更はできません。
- 3 : 時計にはメインボードのリチウム電池を使っています。取り外さないでください。寿命で交換する場合は、お問い合わせ先にご連絡ください。
刻時誤差は、メインボードのリアルタイムクロックの数値です。インターネットに接続されている場合は、工場出荷時で 1 週間に 1 度、自動的にインターネット経由で Windows の時計を合わせるように設定されています。また、Prius Navistation 5 の起動ごとに Windows の時計を合わせるようにも設定されています。
- 4 : 搭載済みのテレビチューナーを取り替えたり、取り外すことはできません。また、新規に追加することはできません。
- 5 : マルチメディアカード (MMC) は使用できません。
SD メモリーカード、メモリースティック、xD-ピクチャーカードの同時使用はできません。
本機では、2GB までのメモリースティックで動作確認を行っています。ただし、すべてのメモリースティックでの動作を保障するものではありません。
メモリースティックのマジックゲートには対応していません。マジックゲートは、ソニーが開発した、著作権を保護する技術の総称です。
[miniSD カード] [メモリースティック Duo] [メモリースティック PRO デュオ] をご使用のときは、専用のアダプターが必要となります。
本機では、16MB ~ 2GB の xD-ピクチャーカードで動作確認を行っています。ただし、すべての xD-ピクチャーカードでの動作を保証するものではありません。
xD-ピクチャーカードは、Type H まで動作します。
- 6 : 長時間の非動作時から動作させる場合は、周囲の温度や湿度になじむまで時間を置いてからパソコンを立ち上げてください。

ヒント

- K (大文字) と k (小文字) の記載の単位は、K (大文字) : 1024、k (小文字) : 1000 で換算しています。

重要

- CPRM で保護されたディスクの再生・編集をするには、本パソコンに搭載されているアプリケーションをご利用ください。また、CPRM で保護されたディスクの再生・編集をするには、Web 経由でアップデートモジュールをダウンロードして適用する必要があります。
- 本パソコンでは、AAC (Advanced Access Content System) など保護されたディスクの再生が行えません。また、本パソコンでは、本パソコンに搭載されていないアプリケーションを利用して CPRM、AAC で保護されたディスクの再生・編集を行うことはできません。

アプリケーション一覧

アプリケーションは、HDD イメージや添付の CD や DVD を使ってインストールします。

重要 ● アプリケーションをインストールするときは、管理者権限を持つユーザー（アカウント）でインストールしてください。

ソフトウェア一覧	インストール 形態	注意事項	個別格納 ディスク
		○：有り －：無し	添付の CD や DVD
Microsoft® Windows Vista™ Home Premium 正規版	●	－	無し
Microsoft® DirectX® 10	●	－	無し
Java™ Platform Standard Edition 6.0	●	○	AP1
Microsoft® Office Personal 2007 (Word 2007/Excel 2007/Outlook® 2007/Office ナビ 2007)	○	○	Office
Microsoft® Office Outlook® 2007	○	○	Office
Microsoft® メール 6.0	●	－	無し
Microsoft® Internet Explorer 7.0	●	－	無し
読みワザ	○	－	AP1
goo スティック	●	○	AP1
Adobe® Flash® Player	●	○	AP1
Macromedia® Shockwave® Player	●	○	AP1
ATLAS 翻訳パーソナル 2007 LE	○	○	AP1
Norton Internet Security™ 2007	○	○	AP1
i-フィルター 4 (30 日間使用可能)	△	○	AP1
Flip Viewer 3.8	○	○	AP1
Roxio Easy Media Creator 9 for HITACHI	○	○	AP1
DVD MovieWriter 5 for HITACHI	○	○	AP2
DVD-RAM ライトプロテクトツール	○	○	AP2
Prius Navistation5 (地上デジタル放送/地上アナログ放送対応)	○	○	PN
インテル® Viiv™ テクノロジー	●	－	無し
SD-VideoWriter	○	○	AP2
CyberLink MCE Deluxe Suite	●	○	AP2
Windows Media Center	●	－	無し
Windows Media® Player 11	●	－	無し
筆ぐるめ Ver.14 for HITACHI	○	○	AP1
らくらく家計簿ゆとりちゃん7	○	○	AP1
駅すばあと	○	○	AP1
キートレ	○	○	AP1
AI 囲碁 スタンダード、AI 将棋 スタンダード、 AI 麻雀 スタンダード	○	○	AP1
Prius 一文字・Prius 筆算・Prius 四字熟語	●	－	AP1
AOL	○	○	AP1
BIGLOBE	○	○	AP1
OCN	○	○	AP1
ODN	○	○	AP1

*1

*2

ソフトウェア一覧	インストール 形態	注意事項	個別格納 ディスク
		○：有り －：無し	添付の CD や DVD
So-net	○	○	AP1
Yahoo! BB	○	○	AP1
CyberSupport for HITACHI	○	○	活用
e 解説シリーズ はじめてでもわかる Microsoft Windows Vista 教室 for HITACHI	○	○	AP1
Prius で楽しもう！	●	○	AP1
Prius かんたんランチャー	●	○	AP1
Adobe® Reader	●	○	AP1
自動ログオン設定プログラム	●	－	AP1
Prius かんたん PC 設定	●	－	AP1
プリンタードライバ (EPSON、Canon)	●	－	無し
マウス吸着	○	○	AP1
画面拡大	○	○	AP1

* 1 : Office ナビ 2007 のみ、CD(アプリケーションディスク (Disc1)) よりインストール。

* 2 : Prius ツールをインストールするとインストールされます。

* 3 : Prius かんたんシリーズをインストールするとインストールされます。

インストール形態

- : 工場出荷状態、再セットアップ時にインストールしてあります。
- : 工場出荷状態のみインストールしてあります。再セットアップ時には、付属ディスクなどからのインストールが可能です。
- △ : インストールイメージを添付しています。付属ディスクなどからのインストールが可能です。
- － : 無し

注意事項

インストールで特別な制限や設定が必要なアプリケーションは、次の「記号」で表しています。

- : 注意事項有り
- － : 注意事項無し

参照 → 注意事項について → 『パソコン使用編』 3章の「個別セットアップについて」

個別格納ディスク

インストール時に使用するディスクは、次の「略称」で表しています。

- AP1 : DVD(アプリケーションディスク (Disc1))
- AP2 : CD(アプリケーションディスク (Disc2))
- 活用 : CD(電子マニュアルディスク 活用百科)
- Office : CD(Microsoft® Office Personal 2007)
- PN : CD(Prius Navistation ディスク)
- 無し : 個別インストール不可。(再セットアップ時に、まとめてインストールされます。)



他社製品の登録商標および商標についてのお知らせ

このマニュアルにおいて説明されている各ソフトウェアは、ライセンスあるいはロイヤリティー契約のもとに供給されています。ソフトウェアおよびマニュアルは、そのソフトウェアライセンス契約に基づき同意書記載の管理責任者の管理のもとでのみ使用することができます。

それ以外の場合は該当ソフトウェア供給会社の承諾なしに無断で使用することはできません。

- ・ Microsoft、Windows は、米国 Microsoft Corp. の登録商標です。
- ・ メモリースティック、マジックゲートは、ソニー株式会社の商標です。
- ・ xD- ピクチャーカードは、富士写真フイルム株式会社の商標です。
- ・ その他、各会社名、各製品名は、各社の商標または登録商標です。

Prius 製品仕様

初 版 2006 年 12 月

無断転載を禁止します。

落丁・乱丁の場合はお取り替えいたします。

株式会社 日立製作所 ユビキタスシステム事業部

〒 244-0817 神奈川県横浜市戸塚区吉田町 292 番地
お問い合わせ先: 安心コールセンター 0120-885-596

© Hitachi, Ltd. 2006. All rights reserved.



このマニュアルは、再生紙を使用しています。

AW0T080P0-1