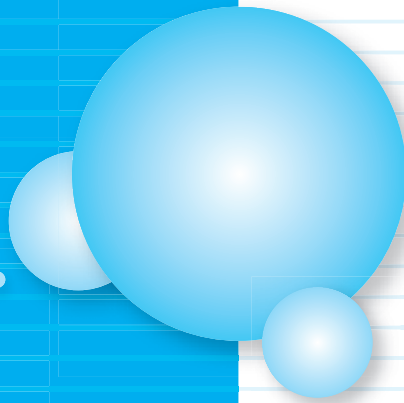


Prius

-製品仕様-

PN34K5T

HITACHI
Inspire the Next



Prius Note

マニュアルはよく読み、保管してください。

■製品を使用する前に、安全上の説明をよく読み、十分理解してください。

■このマニュアルは、いつでも参照できるよう、手近な所に保管してください。

パソコン仕様一覧

パソコンの仕様を紹介します。

製品名	Prius Note	
タイプ名	Type K	
形名	PCF-PN34K5T	
インストール OS 形式	Microsoft® Windows Vista™ Home Premium 正規版	
CPU	名称	インテル® Celeron® M プロセッサ 420
	動作周波数	1.60GHz
フロントサイド・バス	533MHz	
チップセット	インテル® 945GM チップセット	
キャッシュ メモリー	1 次 (CPU 内蔵)	64KB (32KB 命令キャッシュ + 32KB データキャッシュ)
	2 次 (CPU 内蔵)	1MB
RAM	標準メモリー (ヒント 1)	1024MB(512MB × 2) (DDR2 SDRAM PC2-4200)
	最大メモリー	2048MB
	ビデオメモリー (重要 1)	最大 128MB(メインメモリーと共有)
HDD(ヒント 2)	約 80GB	
CD/DVD 対応ドライブ	DVD スーパーマルチドライブ (DVD ± R 2 層書き込み対応)	
カレンダー時計 (重要 2)	年月日、時分秒を刻時、刻時誤差 ± 180 秒 / 月	
スピーカー	ステレオ (2 個) + サブウーハー (1 個)	
ディスプレイ	15.4 型ワイドスーパーアスタービュー EX2 液晶ディスプレイ	
グラフィック (ヒント 3)	800 × 600 ドット時	65536 色 / 1677 万色
	1024 × 768 ドット時	65536 色 / 1677 万色
	1280 × 800 ドット時	65536 色 / 1677 万色
バックライト	冷陰極蛍光灯 2 灯	
キーボード	JIS 標準配列準拠 87 キー	
ポインティングパッド	静電式ポインティングパッド	
コネクター	アナログ ディスプレイ	1 個 VESA/DDC1/2B 準拠 (ミニ D-sub15 ピン)
	マイク入力 (ヒント 4)	1 個 ステレオミニジャック 入力インピーダンス 10kΩ (Typ.)
	ヘッドホン出力	1 個 ステレオミニジャック 適合インピーダンス 8 ~ 32Ω (Typ.)
	IEEE1394	1 個 4 ピン S400
	USB2.0	4 個
	モデム (重要 3)	1 個 DATA : 56kbps(V.90)/FAX : 14.4kbps
	LAN	1 個 IEEE 802.3 100BASE-TX/10BASE-T

製品名	Prius Note	
タイプ名	Type K	
形名	PCF-PN34K5T	
PC カードスロット	Type II × 1 JEIDA Ver4.2 準拠、CardBus 対応	
メモリーカードスロット (重要 4)	1 個	
ワイヤレス LAN (重要 5)	通信速度最大 54Mbps IEEE802.11b/g 準拠 (11b:1ch ~ 14ch、11g:1ch ~ 13ch)	
電源	周波数	50/60Hz
	入力電圧	AC100V ± 10%
	電源プラグ	2 極差込型
消費電力 (ヒント 5)	最大	75W
	定常	約 20W
	スリープ時	約 2.2W
省エネ法に基づく表示 (ヒント 6)	区分	I
	エネルギー消費 効率 (目標年度 2007 年度)	0.0021
外形寸法 (ヒント 7)	365mm(W) × 265mm(D) × 32.8 ~ 35.3mm(H)	
質量 (ヒント 8)	約 2.95kg	
周囲温度 (重要 6)	動作時	5 ~ 35 °C
	非動作時	- 10 ~ 43 °C

※ ヒント

- 1: [コントロールパネル]—[システムとメンテナンス]—[システム]でメモリー容量を確認できます。
この容量は、実装容量からビデオメモリー容量分を引いた値です。
【参照】メモリーボードの詳細について→『設置と配線編』2章の「メモリーボードとメモリーボードソケットの組み合わせかた」
- 2: 電源を切ると、HDDのヘッドは自動的に退避ゾーンに移動します。
HDDの容量は、1GB=10⁹バイトで計算した場合の数値を表しています。
- 3: 中(16ビット)は65536色、最高(32ビット)は1677万色です。
液晶ディスプレイでは、最高(32ビット)に設定した場合ディザリング表示になります。
- 4: モノラルとして機能します。
- 5: パソコンを使用しないときは、電源を切り、電源コードのプラグをコンセントから抜いておくことをおすすめします。待機時の消費電力を低減できます。
- 6: エネルギー消費効率とは、省エネ法で定める測定法により測定した消費電力を、省エネ法で定める複合理論性能で除したものです。
- 7: 突起部を除いた値です。
- 8: バッテリーパック装着時の質量です。

▲ 重要

- 1: Windows が使用するビデオメモリーの容量は、使用状況に応じて可変します。自動で割り当てられるため、固定や変動はできません。
- 2: 時計にはメインボードのリチウム電池を使っています。取り外さないでください。寿命で交換する場合は、お問い合わせ先にご連絡ください。
刻時誤差は、メインボードのリアルタイムクロックの数値です。インターネットに接続されている場合は、工場出荷時で1週間に1度、自動的にインターネット経由でWindowsの時計を合わせるように設定されています。
- 3: 内蔵モデムの通信速度最大 56Kbps は、データ受信時の最大速度の理論値です。内蔵モデムは日本国内専用です。海外では使用できません。

- 4 : メモリースティック Duo およびメモリースティック RPO デュオ、miniSD を使うには市販のアダプターが必要です。
SD メモリーカード、メモリースティック、マルチメディアカード (MMC)、xD- ピクチャーカードの同時使用はできません。
SD メモリーカードの著作権保護機能には対応していません。
メモリースティックのマジックゲートには対応していません。
マジックゲートは、ソニーが開発した、著作権を保護する技術の総称です。
本機器では、2GB までのメモリースティックで動作確認を行っています。ただし、すべてのメモリースティックでの動作を保障するものではありません。
- 5 : 内蔵ワイヤレス LAN は、日本の電波法に基づき設計されています。海外で使用すると、罰せられる場合があります。
内蔵ワイヤレス LAN のアドホック通信接続は、サポートしていません。
最大速度 54Mbps は、IEEE802.11g 規格の理論値です。実際の通信速度とは異なります。
他機種のパソコン内蔵ワイヤレス LAN との Peer-to-Peer 接続はできません。
- 6 : 長時間の非動作時から動作させる場合は、周囲の温度や湿度になじむまで時間を置いてからパソコンを立ち上げてください。

※ ヒント ● K(大文字)とk(小文字)の記載の単位は、K(大文字):1024、k(小文字):1000 で換算しています。

アプリケーション一覧

アプリケーションは、HDD イメージや添付の CD や DVD を使ってインストールします。

重要 ● アプリケーションをインストールするときは、管理者権限を持つユーザー（アカウント）でインストールしてください。

ソフトウェア一覧	インストール 形態	注意事項	個別格納 ディスク
		○：有り －：無し	添付の CD や DVD
Microsoft® Windows Vista™ Home Premium 正規版	●	－	無し
Microsoft® DirectX® 10	●	－	無し
Java™ Platform Standard Edition 6.0	●	○	AP1
Microsoft® Office Personal 2007 (Word 2007/Excel 2007/Outlook® 2007/Office ナビ 2007)	○	○	Office
Microsoft® Office Outlook® 2007	○	○	Office
Microsoft® メール 6.0	●	－	無し
Microsoft® Internet Explorer 7.0	●	－	無し
読みワザ	○	－	AP1
goo スティック	●	○	AP1
Adobe® Flash® Player	●	○	AP1
Macromedia® Shockwave® Player	●	○	AP1
ATLAS 翻訳パーソナル 2007 LE	○	○	AP1
Norton Internet Security™ 2007	○	○	AP1
i-フィルター 4 (30 日間使用可能)	△	○	AP1
Flip Viewer 3.8	○	○	AP1
Roxio Easy Media Creator 9 for HITACHI	○	○	AP1
DVD MovieWriter 5 for HITACHI	○	○	AP2
DVD-RAM ライトプロテクトツール	○	○	AP2
SD-VideoWriter	○	○	AP2
CyberLink MCE Deluxe Suite for HITACHI	●	○	AP2
Windows Media Center	●	－	無し
Windows Media® Player 11	●	－	無し
筆ぐるめ Ver.14 for HITACHI	○	○	AP1
らくらく家計簿ゆとりちゃん 7	○	○	AP1
駅すぱあと	○	○	AP1
キートレ	○	○	AP1
AI 囲碁 スタンダード、AI 将棋 スタンダード、 AI 麻雀 スタンダード	○	○	AP1
Prius 一文字・Prius 筆算・Prius 四字熟語	●	－	AP1
AOL	○	○	AP1
BIGLOBE	○	○	AP1
OCN	○	○	AP1
ODN	○	○	AP1
So-net	○	○	AP1
Yahoo! BB	○	○	AP1

*1

*2

ソフトウェア一覧	インストール 形態	注意事項	個別格納 ディスク
		○：有り －：無し	添付の CD や DVD
CyberSupport for HITACHI	○	○	活用
e 解説シリーズ はじめてでもわかる Microsoft Windows Vista 教室 for HITACHI	○	○	AP1
Prius で楽しもう！	●	○	AP1
Prius かんたんランチャー	●	○	AP1
Adobe® Reader	●	○	AP1
自動ログオン設定プログラム	●	－	AP1
Prius かんたん PC 設定	●	－	AP1
プリンタードライバー (EPSON、Canon)	●	－	無し
マウス吸着	○	○	AP1
画面拡大	○	○	AP1

*2

*3

*2

*3

* 1 : Office ナビ 2007 のみ、CD(アプリケーションディスク (Disc1)) よりインストール。

* 2 : Prius ツールをインストールするとインストールされます。

* 3 : Prius かんたんシリーズをインストールするとインストールされます。

インストール形態

- : 工場出荷状態、再セットアップ時にインストールしてあります。
- : 工場出荷状態のみインストールしてあります。再セットアップ時には、付属ディスクなどからのインストールが可能です。
- △ : インストールイメージを添付しています。付属ディスクなどからのインストールが可能です。
- － : 無し

注意事項

インストールで特別な制限や設定が必要なアプリケーションは、次の「記号」で表しています。

- : 注意事項有り
- － : 注意事項無し

参照 → 注意事項について → 『パソコン使用編』 3章の「個別セットアップについて」

個別格納ディスク

インストール時に使用するディスクは、次の「略称」で表しています。

AP1 : DVD(アプリケーションディスク (Disc1))

AP2 : CD(アプリケーションディスク (Disc2))

活用 : CD(電子マニュアルディスク 活用百科)

Office : CD(Microsoft® Office Personal 2007)

無し : 個別インストール不可。(再セットアップ時に、まとめてインストールされます。)



他社製品の登録商標および商標についてのお知らせ

このマニュアルにおいて説明されている各ソフトウェアは、ライセンスあるいはロイヤリティー契約のもとに供給されています。ソフトウェアおよびマニュアルは、そのソフトウェアライセンス契約に基づき同意書記載の管理責任者の管理のもとでのみ使用することができます。

それ以外の場合は該当ソフトウェア供給会社の承諾なしに無断で使用することはできません。

- ・ Microsoft、Windows は、米国 Microsoft Corp. の登録商標です。
- ・ メモリースティック、マジックゲートは、ソニー株式会社の商標です。
- ・ xD- ピクチャーカードは、富士写真フイルム株式会社の商標です。
- ・ その他、各会社名、各製品名は、各社の商標または登録商標です。

Prius 製品仕様

初 版 2006 年 12 月

無断転載を禁止します。

落丁・乱丁の場合はお取り替えいたします。

株式会社 日立製作所 ユビキタスシステム事業部

〒 244-0817 神奈川県横浜市戸塚区吉田町 292 番地
お問い合わせ先: 安心コールセンター 0120-885-596

© Hitachi, Ltd. 2006. All rights reserved.



このマニュアルは、再生紙を使用しています。

PN0T080P3-1