

キーボードとマウスの設定について

キーボードとマウスの無線信号をパソコンで正しく認識できるように登録します。
この操作を行わないと、電源スイッチを入れてもキーボードとマウスは使用できません。

★詳しい設定方法は、添付のマニュアル『準備しよう！ Prius』P20～P26に記載されています。

★キーボードとマウスに電池を入れ、パソコンの電源を入れた状態で登録を行ってください。

1 キーボードとマウスをパソコンの前面に近づける

2 パソコン前面の CONNECT ボタンを、先の細い物を使ってカチッという感触がするまで押す

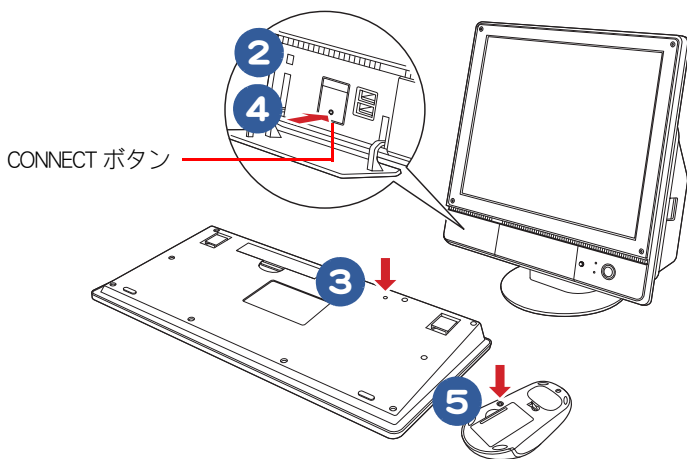
3 10 秒以内にキーボード背面の CONNECT ボタンを 1 秒以上押す

パソコンにキーボードが登録され使えるようになります。

4 パソコン前面の CONNECT ボタンを、先の細い物を使ってカチッという感触がするまで押す

5 10 秒以内にマウス背面の CONNECT ボタンを 1 秒以上押す

パソコンにマウスが登録され使えるようになります。



重要

- パソコン前面の CONNECT ボタンを押す場合は、先のとがった物を使用しないでください。本体に同梱されている六角レンチもしくは、同じような太さの物を使用してください。
- パソコンとキーボードまたはマウスの距離は 5cm 以上離してお使い下さい。近すぎると、無線信号を正しく受信できない場合があります。

ヒント

- キーボードとマウスの登録は、1 回行えば再セットアップや電池交換後も必要ありません。但し、修理を行った場合は再度登録が必要です。
- パソコン前面の CONNECT ボタンを押すと約 10 秒間キーボードとマウスの登録ができます。10 秒を過ぎたときは、もう一度 CONNECT ボタンを押し、登録を行ってください。