

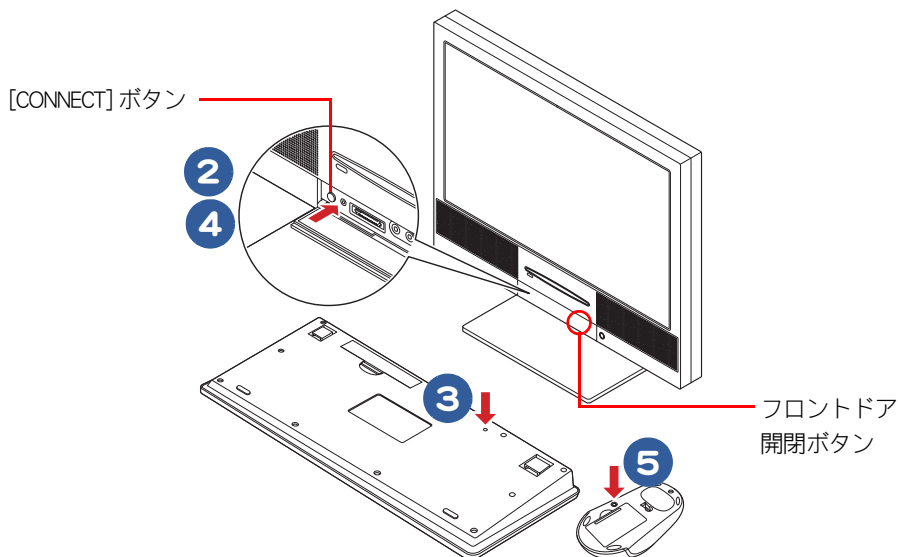
キーボードとマウスの設定について

キーボードとマウスの無線信号をパソコンで正しく認識できるように登録します。
この操作を行わないと、電源スイッチを入れてもキーボードとマウスは使用できません。

★詳しい設定方法は、添付のマニュアル『準備しよう！ Prius』 P23～P31 に記載されています。

★キーボードとマウスに電池を入れ、パソコンの電源を入れた状態で登録を行ってください。

- 1 キーボードとマウスをディスプレイの前面に近づける
- 2 フロントドアの開閉ボタンを押してフロントドアを手前に開け、ディスプレイ前面の [CONNECT] ボタンをカチッという感触がするまで押す
- 3 10 秒以内にキーボード背面の [CONNECT] ボタンを 1 秒以上押す
パソコンにキーボードが登録され、使えるようになります。
- 4 ディスプレイ前面の [CONNECT] ボタンを、カチッという感触がするまで押す
- 5 10 秒以内にマウス背面の [CONNECT] ボタンを 1 秒以上押す
パソコンにマウスが登録され、使えるようになります。



重要 ● ディスプレイとキーボードまたはマウスの距離は5cm以上離してお使いください。近すぎると、無線信号を正しく受信できない場合があります。

※ ヒント ● キーボードとマウスの登録は、1 回行えば再セットアップや電池交換後も必要ありません。ただし、修理を行った場合は再度登録が必要です。
● ディスプレイ前面の [CONNECT] ボタンを押すと、約 10 秒間キーボードとマウスの登録ができます。キーボードまたはマウスの [CONNECT] ボタンを押すと、通常 1～3 秒で使用できるようになりますが、設置環境に同周波数帯 (2.4GHz) の装置がある場合や外来ノイズが多い場合は、20 秒程度かかる場合があります。20 秒以内に登録できない場合は、①～⑤の手順で再度登録を行ってください。

[ハードウェアの安全な取り外し]使用時のご注意

メモリーカードを取り出す際のご注意

本書は、パソコンご使用時の注意事項をまとめたものです。

[ハードウェアの安全な取り外し]を使用するときは

次のものは、[ハードウェアの安全な取り外し]を行わないでください。
各アイコンが消え、使用できなくなります。

- ・ CD/DVD ドライブ
- ・ リムーバブルディスク

★アイコンが消えてしまったときは

CD/DVD ドライブ、リムーバブルディスクのアイコンが消え、使用できなくなった場合は、パソコンを立ち上げ直してください。

CD/DVD ドライブ、リムーバブルディスクが認識され、アイコンが表示されます。

メモリーカードを取り外すときは

メモリーカードを取り外す際は、次の手順で行ってください。

詳しい取り外し方法は、添付のマニュアル『パソコン応用』3章の[メモリーカードを使う]に記載されています。

- 1 メモリーカードにアクセスを行ったアプリケーションを終了させるか、ファイルコピー時に表示されるプログレスバーなどで、アクセスが完了したことを確認する
- 2 [マイ コンピュータ]のメモリーカードが挿入されているドライブアイコンを右クリックし、表示されたメニューから[取り出し]をクリック
- 3 メモリーカードを押し、手前に少し出てきたら表面の溝の部分を軽く持ち、手前に引き抜く



重要 ●メモリーカードを取り外すときは、[ハードウェアの安全な取り外し]を行わないでください。リムーバブルディスクのアイコンが消え、使用できなくなります。

★アイコンが消えてしまったときは

リムーバブルディスクのアイコンが消え、使用できなくなった場合は、パソコンを立ち上げ直してください。

リムーバブルディスクが認識され、アイコンが表示されます。