

キーボードとマウスの登録について

キーボードとマウスの無線信号をパソコンで正しく認識できるように登録します。
この操作を行わないと、電源スイッチを入れてもキーボードとマウスは使用できません。

★本書では、添付のマニュアル『準備しよう！ Prius』1章の内容に補足・修正事項を追加して説明しています。お読み替えいただくときは、添付のマニュアルとあわせてご使用ください。

★キーボードとマウスに電池を入れ、パソコンの電源を入れた状態で登録を行ってください。

1 マウスをパソコン本体前面 10cm 以内に近づけ、裏返しておく。 パソコン本体のフロントドアを開ける

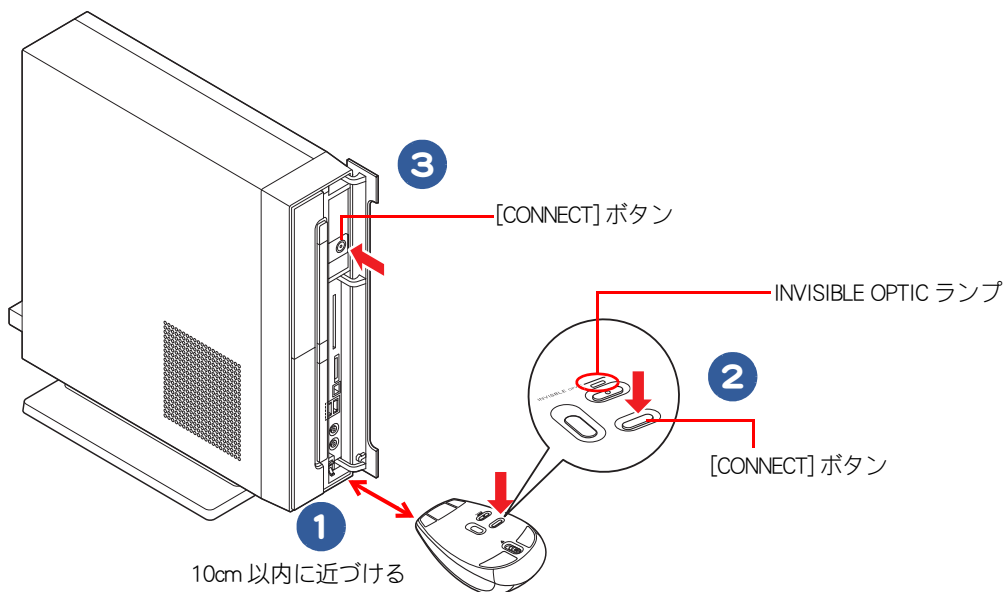
重要 ●登録するときは、マウスとパソコンの距離を 10cm の範囲内で操作してください。
10cm を超えると登録できない場合があります。

2 マウス裏面の [CONNECT] ボタンを 1 秒程度 1 回押す

INVISIBLE OPTIC ランプが点滅し、マウスの登録モードになります。

3 INVISIBLE OPTIC ランプが点滅している間に、パソコン本体の [CONNECT] ボタンをカチッという感触がするまで 1 回押す

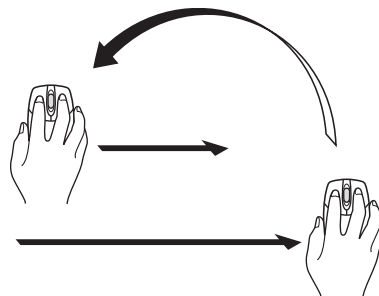
正しく登録されると、INVISIBLE OPTIC ランプが 2 秒間点灯し、マウスが使えるようになります。



- ※ヒント**
- パソコン本体やマウス裏面の [CONNECT] ボタンは、3 秒以上押し続けしないでください。3 秒以上押し続けると、パソコンに正しく登録できない場合があります。
 - パソコンの [CONNECT] ボタンは、連続で 2 回以上押さないでください。パソコンに正しく登録できない場合があります。
 - マウス裏面の [CONNECT] ボタンを押すと、約 15 秒間マウスの登録ができます。パソコン本体の [CONNECT] ボタンを押すと、通常 1 ～ 3 秒で使用できるようになりますが、設置環境に同周波数帯 (2.4GHz) の装置がある場合や外来ノイズが多い場合は、20 秒程度かかる場合があります。

4 ワイヤレスマウスを操作する

画面上の $\text{\textcircled{m}}$ が動くようになります。



重要 ● ここでは、マウスの動作確認をします。[次へ]を、クリックしないでください。

※ヒント ● 画面に表示されている $\text{\textcircled{m}}$ を、「マウスポインター」と呼びます。

5 手順3の操作から約30秒経っても画面上の $\text{\textcircled{m}}$ が動かない場合は、手順1～4でもう一度設定する。
動く場合は、手順6に進む

6 キーボードをパソコンの前面10cm以内に近づけ、裏返しておく

重要 ● 登録するときは、キーボードとパソコンの距離を10cmの範囲内で操作してください。10cmを超えると登録できない場合があります。

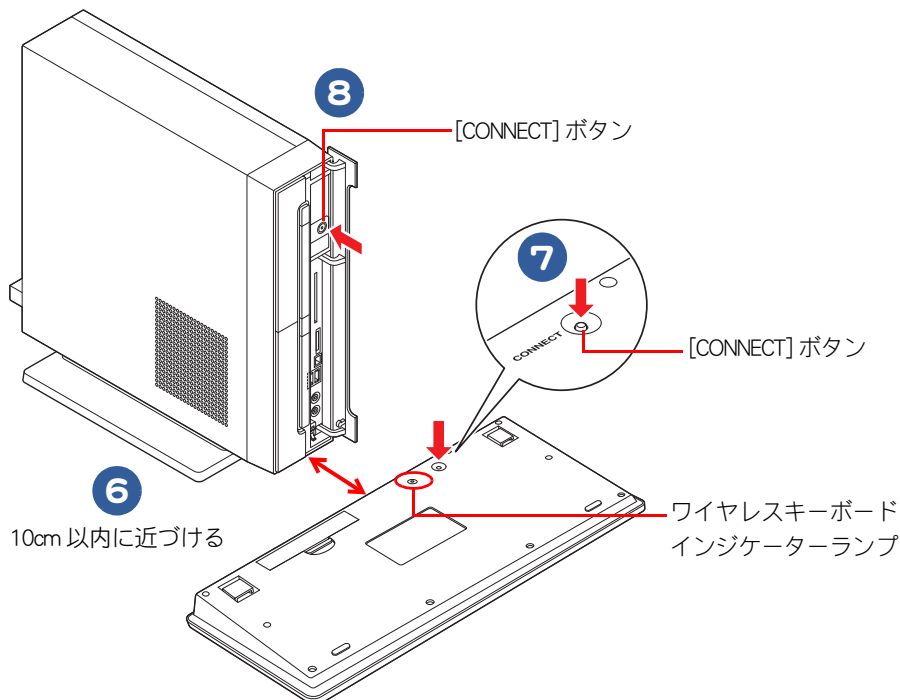
7 キーボード裏面の[CONNECT]ボタンを1秒程度1回押す

ワイヤレスキーボードインジケータランプが点滅し、キーボードの登録モードになります。

8 ワイヤレスキーボードインジケータランプが点滅している間に、パソコン本体の [CONNECT] ボタンをカチッという感触がするまで1回押す

正しく登録されると、ワイヤレスキーボードインジケータランプが点滅から2秒間の点灯に切り替わり、キーボードが使えるようになります。

点滅から消灯に切り替わった場合は、登録に失敗しています。



重要 ● キーボードの動作確認は、「使用許諾契約に同意しよう」の[このコンピュータの名前]を入力するときに確認します。

※ヒント ● パソコン本体やキーボード裏面の [CONNECT] ボタンは、3秒以上押し続けしないでください。3秒以上押し続けると、パソコンに正しく登録できない場合があります。
● パソコンの [CONNECT] ボタンは、連続で2回以上押さないでください。パソコンに正しく登録できない場合があります。
● キーボード裏面の [CONNECT] ボタンを押すと、約15秒間キーボードの登録ができます。パソコン本体の [CONNECT] ボタンを押すと、通常1～3秒で使用できるようになりますが、設置環境に同周波数帯 (2.4GHz) の装置がある場合や外来ノイズが多い場合は、20秒程度かかる場合があります。

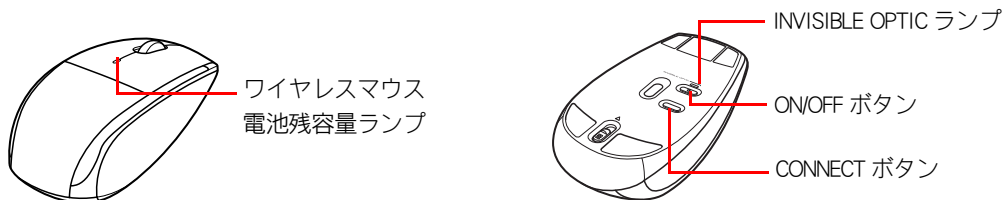
9 手順8でワイヤレスキーボードインジケータランプが2秒間点灯しない場合は、30秒経ってから手順6～8でもう一度設定する

※ヒント ● キーボードとマウスの登録は、1回行えば再セットアップや電池交換後も必要ありません。ただし、修理を行った場合は再度登録が必要です。

ワイヤレスマウスについて

マウスは電池寿命を延ばすため、10秒操作しないと節電モードに入ります。節電モードを解除するには、マウスを動かしたり、左ボタン、右ボタンを操作してください。節電モードが解除された直後は、マウスポインターの反応が少し遅れます。

ワイヤレスマウス電池残量ランプが赤く点滅しているときは、電池交換してください。



ON/OFF ボタン

1秒以上押し、ワイヤレスマウスの電源を入れたり切ったりできます。

CONNECT ボタン

ワイヤレスマウスの無線信号をパソコンで正しく認識できるように登録するときに使います。

INVISIBLE OPTIC ランプ

緑色点灯：使用可能な状態です。

マウスを裏返した場合や ON/OFF ボタンで ON した場合に約 20 秒間点灯し、消灯します。

緑色点滅：ワイヤレスマウスを登録中です。登録を完了すると、約 2 秒間点灯します。

ワイヤレスマウス電池残容量ランプ

緑色点灯：電池残容量が十分にあります。

電池を入れた場合や ON/OFF ボタンで ON した場合に約 10 秒間点灯し、消灯します。

赤色点滅：電池残容量が少なくなっています。電池を交換してください。